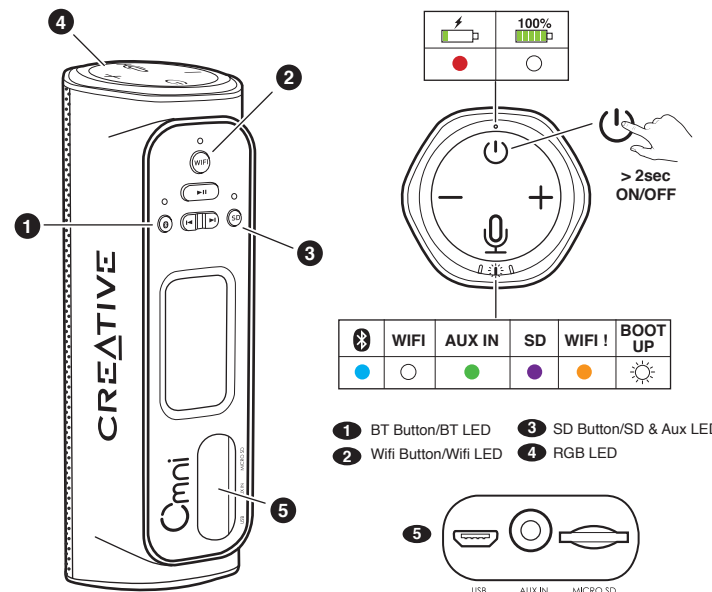
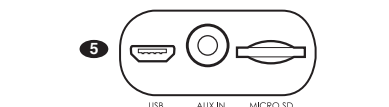




# Overview



- 1 BT Button/BT LED
- 2 Wifi Button/Wifi LED
- 3 SD Button/SD & Aux LED
- 4 RGB LED



# Getting Started



**EN** Download, install and launch the App. Follow the on-screen instructions for Wi-Fi setup. The App also enables music playback from popular streaming services or from your own music library. Multi-Room/Multi-Speaker playback, and so much more.

**FR** Téléchargez, installez et lancez l'application. Suivez les instructions à l'écran pour la configuration Wi-Fi. L'application permet également la lecture de musique à partir des services de diffusion populaires ou de votre propre bibliothèque de musique, de la lecture multi-pièces / multi-enceintes, et bien plus encore.

**IT** Scaricare, installare e lanciare l'applicazione. Seguire le istruzioni sullo schermo per impostare il Wi-Fi. L'applicazione consente anche la riproduzione musicale dai siti di streaming più popolari o dalle raccolte musicali personali, in modalità multi-stanza/a più altoparlanti e molto altro.

**NL** Download, installeer en start de app. Volg de instructies op het scherm voor het instellen van Wi-Fi. Met de app kunt u ook muziek afspelen van populaire streamingdiensten of van uw eigen muziekbibliotheek, afspelen in meerdere kamers met meerdere luidsprekers en nog zo veel meer.

**PT** Transfira, instale e execute a Aplicação. Siga as instruções no ecrã para a configuração Wi-Fi. A Aplicação também permite a reprodução de música a partir de serviços populares de streaming, ou a partir da sua própria biblioteca de música, ou a reprodução multirroom/multialtifalantes e muito mais.

**DA** Hent, installer og start Appen. Følg instruktionerne på skærmen for Wi-Fi-opsætning. Appen giver også mulighed for at afspille musik fra populære streamingtjenester eller fra dit eget musikbibliotek, i flere rum og over flere højtalere og meget mere.

**SV** Ladda ner, installera och starta appen. Följ instruktionerna på skärmen för installation av Wi-Fi. Med appen kan du spela upp musik från populära strömningstjänster eller från ditt eget musikbibliotek, i flera rum och över flera högtalare och mycket mer.

**NO** Last ned, installer og start appen. Følg instruksjonene på skjermen for Wi-Fi-opsett. Appen gir det også mulig å spille musikk fra populære strømmingstjenester eller fra ditt eget musikkbibliotek, avspilling i flere rom eller med flere høytalere og mye mer.



**DE** Download, installieren und starte die App. Folgen Sie den Bildschirmstrukturen zur Wi-Fi-Einrichtung. Die App ermöglicht die Musikwiedergabe von beliebigen Streaming-Anbietern oder auch die Kreation einer eigenen Musiksammlung. Multi-Room/Multi-Lautsprecher Wiedergabe und vieles mehr.

**ES** Descargue, instale e inicie la App. Siga las instrucciones de la pantalla para la configuración Wi-Fi. La App habilita también la reproducción de música de servicios de reproducción online o de su propia biblioteca de música, reproducción Multi-Room/Multi-altavoz y mucho más.

**FI** Lataa, asenna ja käynnistä sovellus. Määritä Wi-Fi näytön ohjeita noudatamalla. Sovellus mahdollistaa myös musiikin toistamisen suosituista suoratoistopalveluista tai omasta musiikkiräjästöstä, toiston useassa huoneessa / usealla kaiuttimella ja paljon muuta.

**PL** Pobierz, zainstaluj i uruchom aplikację. Postępuj zgodnie z instrukcjami wyświetlonymi na ekranie, aby skonfigurować ustawienia Wi-Fi. Aplikacja umożliwia odtwarzanie muzyki z popularnych serwisów, własnej kolekcji, w kilku miejscach i z kilku głośników jednocześnie oraz dużo więcej.

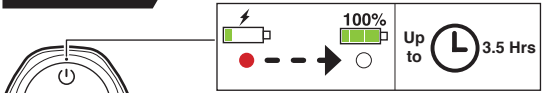
**SK** Stiahnite si, nainštalujte a spustite aplikáciu. Podľa pokynov na obrazovke nastavte sieť Wi-Fi. Aplikácia umožňuje prehrávanie hudby z obľúbených streamovacích služieb alebo z vašej vlastnej hudobnej knižnice, prehrávanie vo viacerých miestnostiach z viacerých reproduktorov a mnoho ďalších funkcií.

**CZ** Stáhněte, nainstalujte a spusťte aplikaci. Nastavte si Wi-Fi podle zobrazených pokynů. Tato aplikace navíc umožňuje přehrávat hudbu z oblíbených streamovacích služeb nebo z vaší vlastní hudobní knihovny, přehrávání ve více místnostech/přehrávání více reproduktory a mnohem více.

**RU** Загрузите, установите и запустите приложение. Следуйте инструкциям на экране для настройки Wi-Fi. Приложение также включает воспроизведение музыки с популярных потоковых сервисов или с вашей собственной музыкальной библиотеки, многокомнатное воспроизведение/воспроизведение нескольких динамиков и многое другое.

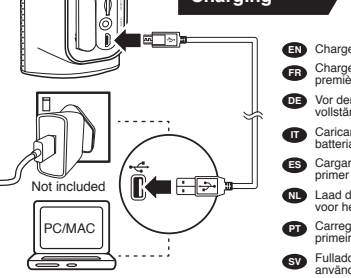
**JP** アプリをダウンロードしてインストールし、起動してWi-Fiセットアップ方法を参照して下さい。アプリには音楽再生機能のほか、対応音楽ストリーミングサービスまたは自身の音楽ライブラリからのストリーミング再生、マルチルーム/室内スピーカー再生などの機能が含まれます。

## Battery



LED	Charge Level
1 LED	0-30%
2 LED	30-70%
3 LED	70-100%

## Charging



**EN** Charge fully before first use

**FR** Chargez complètement avant la première utilisation

**DE** Vor dem ersten Gebrauch bitte vollständig aufladen.

**IT** Caricare completamente la batteria in vista del primo utilizzo

**ES** Cargar por completo antes del primer uso

**NL** Laad de luidspreker volledig op voor het eerste gebruik

**PT** Carregue totalmente antes da primeira utilização

**SV** Fulladda batteriet före första användningen

**NO** Lad opp fullstendig før første gangs bruk

**DA** Oplad helt før brug første gang

**FI** Lataa laite täysin ennen ensimmäistä käyttöä

**CZ** Před prvním použitím plně nabijte

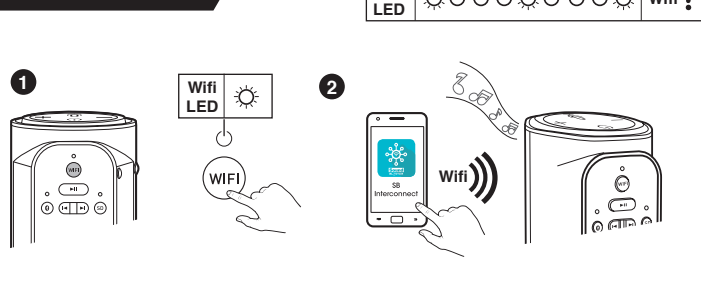
**PL** Naładuj w pełni urządzenie przed pierwszym użyciem.

**RU** Полностью зарядите перед тем как использовать устройство первый раз

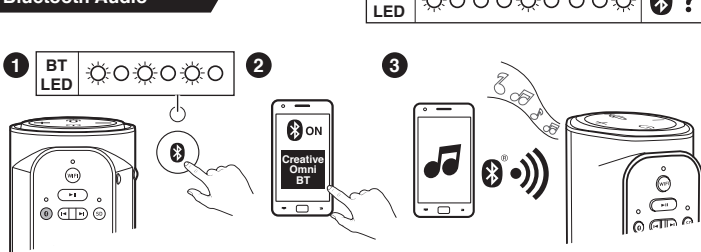
**SK** Pred prvým použitím úplne nabite.

**JP** ご使用になる前に必ずフル充電して下さい

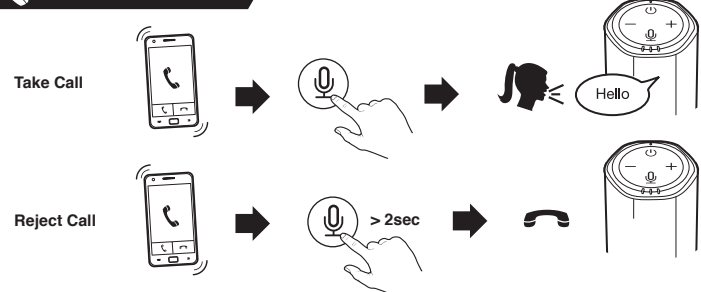
## Wifi Audio



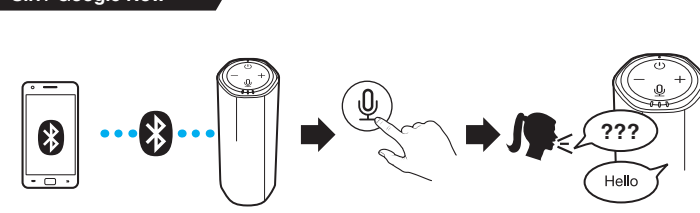
## Bluetooth Audio



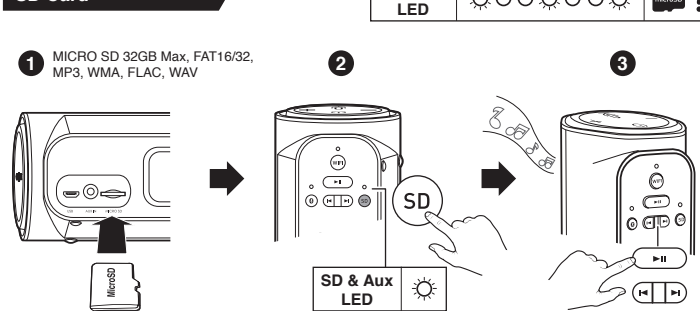
## Bluetooth Phone Call



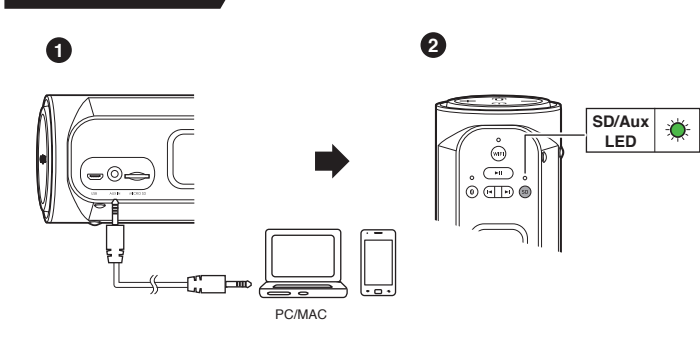
## Siri / Google Now



## SD Card



## Aux-In



REGISTER YOUR PRODUCTS [www.creative.com/register](http://www.creative.com/register)

TECHNICAL SUPPORT [www.creative.com/support](http://www.creative.com/support)

© 2017 Creative Labs Pte. Ltd. All rights reserved. Creative and the Creative logo are trademarks or registered trademarks of Creative Technology Ltd in the United States and/or other countries. App Store is a service mark of Apple Inc. Android and Google Play are trademarks of Google Inc. The Bluetooth® word mark and logos are registered trademarks owned by Bluetooth SIG, Inc. and any use of such marks by Creative Labs is under license. microSDHC, microSDXC logos are trademarks of SD-3C, LLC.



iHeartRadio is a registered trademark of iHeartMedia, Inc. This product incorporates Spotify software which is subject to 3rd party licenses found here: [www.spotify.com/connect/third-party-licenses](http://www.spotify.com/connect/third-party-licenses). Spotify is a registered trademark of Spotify AB. Wi-Fi is a registered mark of the Wi-Fi Alliance.

All other trademarks are the property of their respective owners and are hereby recognized as such. All specifications are subject to change without notice. Actual product may differ slightly from images shown. Use of this product is subject to a limited warranty.